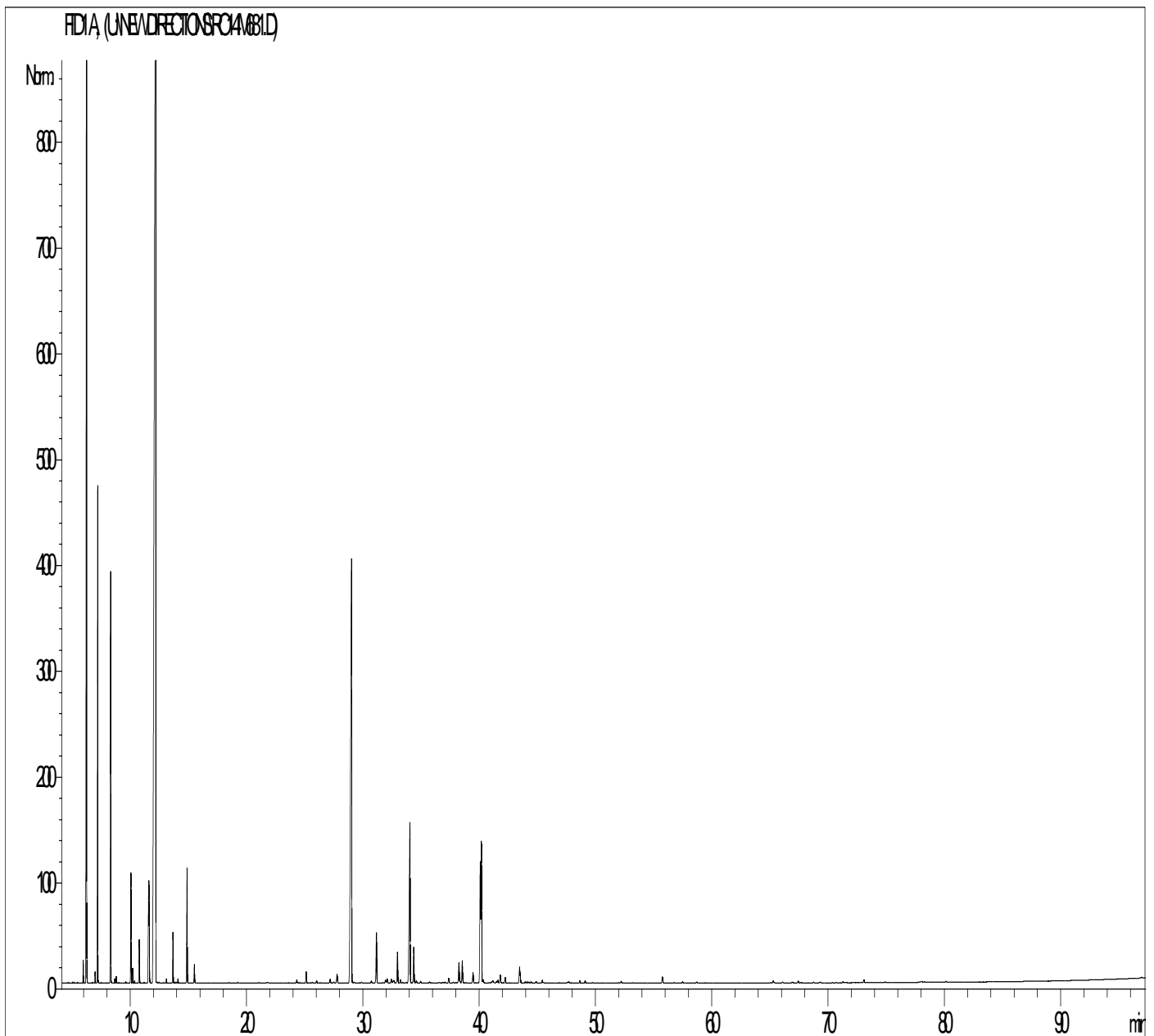


GCMS ANALYSIS

PRODUCT NAME: ROSEMARY ORGANIC ESSENTIAL OIL - 50021

DATE: September 01, 2017



Due to volume turnover, this report is not lot specific. It is representative of the quality of this oil produced by the manufacturer of this product. Specific lots may vary slightly as is the case in natural products.

GCMS ANALYSIS (cont'd.)

PRODUCT NAME: ROSEMARY ORGANIC ESSENTIAL OIL - 50021

Peak	RT (min)	Compound name	%
1	4,6	2-METHYL BUTANAL	0,01
2	4,7	ISOVALERALDEHYDE	0,01
3	5,0	2-ETHYL FURAN	0,01
4	5,1	CYCLOPENTANE, (2-METHYL-1-PROPENYL)-	0,01
5	5,5	BORNYLENE	0,01
6	5,9	TRICYCLENE	0,19
7	6,2	α-PINENE	13,76
8	6,3	α -THUYENE	0,24
9	6,9	α -FENCHENE	0,10
10	7,2	CAMPHENE	4,79
11	7,5	HEXANAL	0,01
12	8,3	β-PINENE	4,56
13	8,6	SABINENE	0,05
14	8,8	PINADIENE	0,07
15	9,6	Δ 3-CARENE	0,02
16	10,0	β-MYRCENE	1,30
17	10,2	α -PHELLANDRENE	0,17
18	10,3	ψ -LIMONENE	0,03
19	10,8	α -TERPINENE	0,57
20	11,1	1,8-CINEOLE, 2,3-DEHYDRO-	0,01
21	11,6	LIMONENE	2,32
22	12,2	1-8-CINEOLE	42,41
23	12,3	2-HEXENAL	0,01
24	12,5	COMPONENT Mw=152	0,01
25	13,1	Cis- β -OCIMENE	0,05
26	13,6	γ -TERPINENE	0,64
27	13,9	Trans- β -OCIMENE	0,01
28	14,1	3-OCTANONE	0,06
29	14,8	p-CYMENE	1,55
30	15,5	TERPINOLENE	0,25

GCMS ANALYSIS (cont'd.)

PRODUCT NAME: ROSEMARY ORGANIC ESSENTIAL OIL - 50021

Peak	RT (min)	Compound name	%
31	18,4	5-HEPTEN-2-ONE, 6-METHYL-	0,01
32	19,2	1-HEXANOL	0,01
33	21,0	3-HEXEN-1-OL	0,01
34	21,7	2,4-HEXADIENE	0,01
35	21,8	3-OCTANOL	0,02
36	24,3	α , β -DIMETHYLSTYRENE	0,06
37	24,5	LINALOOL Cis-OXIDE	0,01
38	25,1	1-OCTEN-3-OL	0,17
39	25,6	α -CUBEBENE	0,02
40	26,0	Trans-THUYANOL	0,04
41	27,1	YLANGENE	0,07
42	27,4	α -CAMPHOLENE ALDEHYDE	0,02
43	27,8	α -COPAENE	0,19
44	29,0	CAMPHOR	11,72
45	29,2	β -BOURBONENE	0,02
46	29,8	CAMPHOLENIC ALCOHOL	0,02
47	30,7	β -PINOCAMPHONE	0,04
48	31,1	Cis-THUYANOL	0,03
49	31,2	LINALOOL	0,87
50	31,9	NEOISOPULEGOL	0,06
51	32,0	PINOCARVONE	0,09
52	32,4	ISOPULEGOL	0,07
53	32,5	BORNYL FORMIATE	0,03
54	32,6	SESQUITERPENE	0,06
55	32,9	BORNYL ACETATE	0,56
56	33,2	FENCHOL	0,05
57	33,4	α , <i>cis</i> -BERGAMOTENE	0,01
58	33,7	SESQUITERPENE	0,01
59	34,0	β - CARYOPHYLLENE	3,85
60	34,3	TERPINENE-4-OL	0,63
61	34,5	SESQUITERPENE	0,05

GCMS ANALYSIS (cont'd.)

PRODUCT NAME: ROSEMARY ORGANIC ESSENTIAL OIL - 50021

Peak	RT (min)	Compound name	%
62	34,9	SESQUITERPENE	0,03
63	35,7	MYRTENAL	0,02
64	36,8	ALLO-AROMADENDRENE	0,02
65	37,0	SESQUITERPENE	0,03
66	37,3	Trans-PINOCARVEOL	0,09
67	37,7	ZONARENE	0,03
68	37,9	ISOBORNEOL	0,01
69	38,2	α -HUMULENE	0,41
70	38,3	E- β -FARNESENE	0,03
71	38,5	δ -TERPINEOL	0,39
72	38,8	SESQUITERPENE	0,02
73	39,4	NERAL	0,01
74	39,6	γ -MUUROLENE	0,21
75	39,8	γ -CURCUMENE	0,01
76	40,0	α -TERPINEOL	2,50
77	40,1	BORNEOL	2,25
78	40,3	VERBENONE	0,08
79	40,8	SESQUITERPENE	0,02
80	41,0	SESQUITERPENE	0,03
81	41,1	β -SELINENE	0,06
82	41,2	SESQUITERPENE	0,01
83	41,4	α -SELINENE	0,05
84	41,6	α -MUUROLENE	0,06
85	41,8	β -BISABOLENE	0,16
86	42,2	SESQUITERPENE	0,11
87	43,4	δ -CADINENE	0,31
88	43,5	γ -CADINENE	0,10
89	43,9	1-DECANOL	0,03
90	44,1	CITRONELLOL	0,03
91	44,2	β -SESQUIPHELLANDRENE	0,03
92	44,4	α -CURCUMENE	0,03

GCMS ANALYSIS (cont'd.)

PRODUCT NAME: ROSEMARY ORGANIC ESSENTIAL OIL - 50021

Peak	RT (min)	Compound name	%
93	44,8	CADINA-1,4-DIENE	0,04
94	45,4	MYRTENOL	0,06
95	45,5	CAMPHOLENOL + α -AMORPHENE	0,01
96	47,5	SESQUITERPENE Mw=202	0,02
97	47,6	CALAMENENE	0,03
98	48,6	p-CYMENE-8-OL	0,05
99	49,1	DIMETHYL UNDECADIENONE ISOMER	0,05
100	49,7	1-UNDECANOL	0,01
101	52,2	α -CALACORENE	0,04
102	55,7	CARYOPHYLLENE EPOXIDE	0,12
103	57,4	METHYLEUGENOL	0,02
104	58,6	EPOXY-6,7-HUMULENE	0,02
105	65,0	EUGENOL	0,01
106	65,2	THYMOL	0,01
107	65,3	SESQUITERPENOL	0,05
108	66,0	SESQUITERPENOL	0,02
109	66,8	ISOCARVACROL	0,02
110	67,4	CARVACROL	0,03
111	68,7	POLYOXYGENED COMPONENT	0,02
112	69,3	DITERPENE Mw=272	0,02
113	71,3	CARYOPHYLLA-3,7-DIEN-6-OL	0,03
114	73,0	SESQUITERPENIC EPOXIDE	0,06
115	74,9	SESQUITERPENOL	0,02
116	80,1	ABIETATRIENE	0,02
		TOTAL	99,99